

## ELEWACJA PÓŁNOCNO - ZACHODNIA

### UWAGA:

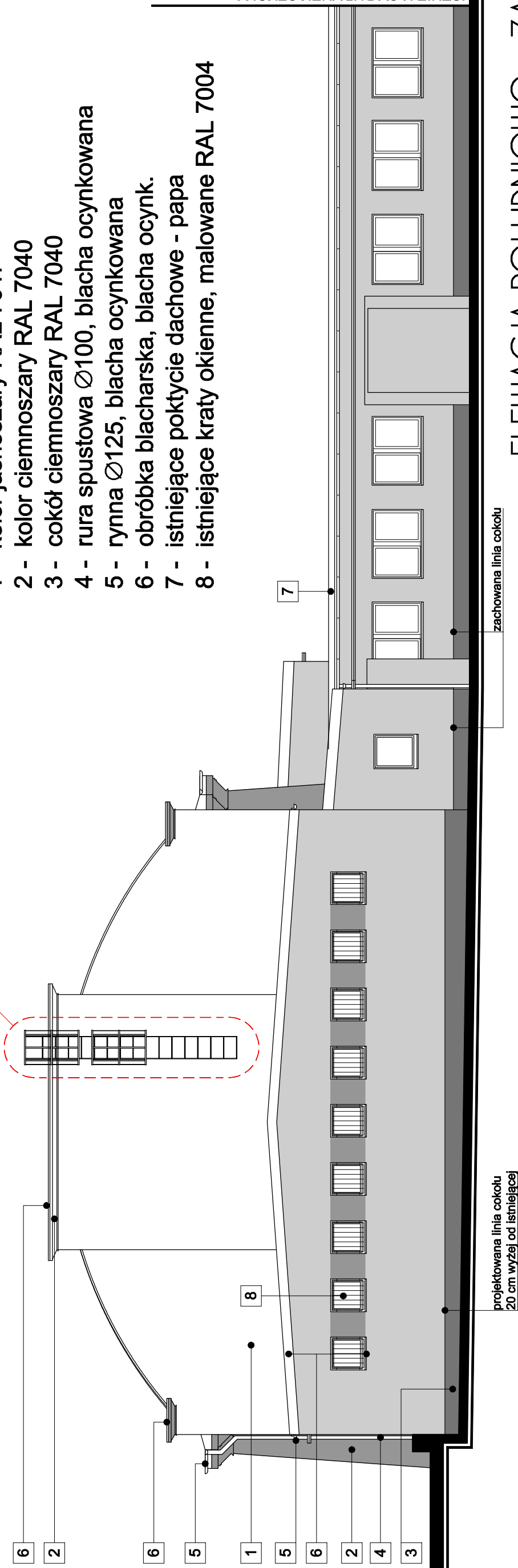
- 1) Wszystkie prace wykonać ze sztuką budowlaną, obowiązującymi normami oraz instrukcjami producentów
- 2) W razie wystąpienia problemów nie objętych opracowaniem należy skontaktować się z projektantem
- 3) Rozwiązania warsztatowe należy omówić z projektantem
- 4) Rzuły, przekroje, rysunki szczegółowe oraz część opisową należy łącznie rozpatrywać
- 5) Przed przystąpieniem do robót budowlanych należy sprawdzić wymiary oraz ilości na miejscu budowy

inwestor	POWIAT RACIBORSKI PLAC OKRZEI 4 47-400 RACIBÓRZ	
inwestycja	Projekt docieplenia wraz z izolacją sali gimnastycznej w ZSO nr 2 w Raciborzu na działkach nr 83 i 84	
usługi projektowe	MODERN Tomasz Złoczowski <b>HOUSE</b> ul.Rolna 3 47-400 Racibórz studio architektury NIP PL 639 185 29 79 tel. 608 053 562, email: pracownia@modernhouses.pl	
projektant	arch. T.ZŁOZCZOWSKI upr.nr 32/11/SŁOKK	rysunek ELEWACJA PÓŁN.-ZACH. ELEWACJA PÓŁ.-ZACH. PROJEKT
data	31 MARZEC 2014	skala 1:100 nr rysunku A6

### Legenda:

- 1 - kolor jasnoszary RAL 7047
- 2 - kolor ciemnoszary RAL 7040
- 3 - cokół ciemnoszary RAL 7040
- 4 - rura spustowa Ø100, blacha ocynkowana
- 5 - rynna Ø125, blacha ocynkowana
- 6 - obróbka blacharska, blacha ocynk.
- 7 - istniejące pokrycie dachowe - papa
- 8 - istniejące kraty okienne, malowane RAL 7004

detal "A"



## ELEWACJA POŁUDNIOWO - ZACHODNIA