

Mapa do celów projektowych
skala 1:500
sekcje układu 2000: 6.127.22.11.2.2, 6.127.22.12.1.1

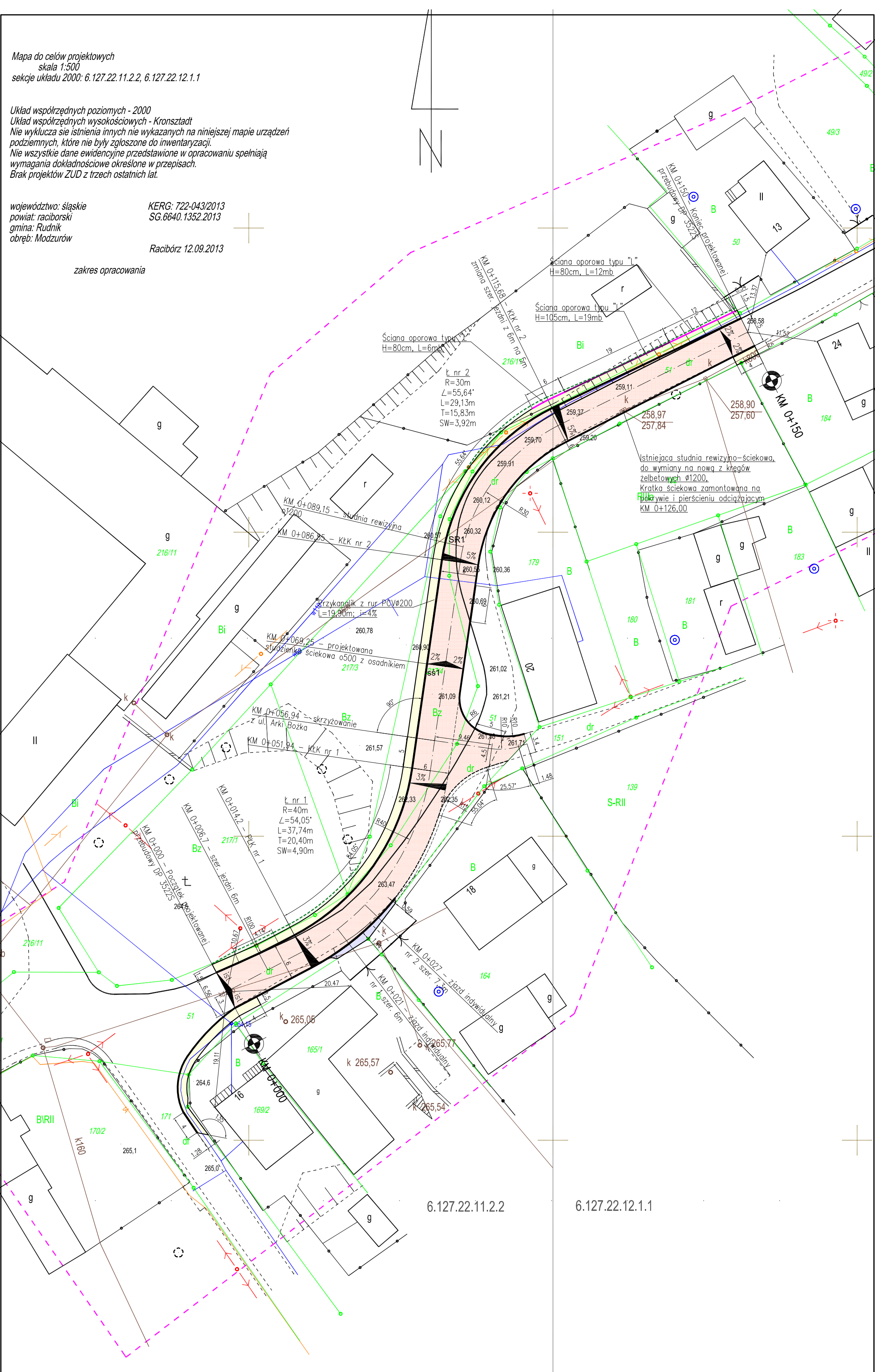
Układ współrzędnych poziomych - 2000
Układ współrzędnych wysokościowych - Kronsztadt
Nie wyklucza się istnienia innych nie wykazanych na niniejszej mapie urządzeń
podziemnych, które nie były zgłoszone do inwentaryzacji.
Nie wszystkie dane ewidencyjne przedstawione w opracowaniu spełniają
wymagania dokładnościowe określone w przepisach.
Brak projektów ZUD z trzech ostatnich lat.

województwo: śląskie
powiat: raciborski
gmina: Rudnik
obręb: Modzurów

KERG: 722-043/2013
SG.6640.1352.2013

Racibórz 12.09.2013

zakres opracowania



Przebudowa fragmentu DP 3522S - ulicy Słowackiego w miejscowości Modzurów	
Temat:	Plan zagospodarowania terenu - geometria
Lokalizacja:	ul. Słowackiego, Modzurów, gmina Rudnik, pow. raciborski dz. nr 51, 217/4, 151, 216/11, 217/1, 217/4
Investor:	Powiatowy Zarząd Dróg w Raciborzu, ul. 1 Maja 3, 41-400 Racibórz
Projektował:	mjr inż. Piotr Nowak
Opracował:	Rys nr 2 Maj 2013 R

- OBJAŚNIENIA**
- Nowiercznia jezdnia
 - Nowiercznia chodnika
 - Nowiercznia zjazdu
 - Krawężnik wstający 15x30
 - Krawężnik nożkowy 15x22
 - Obrysze 8x30
 - Ściana oporowa H=105cm
 - Ściana oporowa H=80cm