

segment 1.1 (jadalnia+kuchnia)

ID Elementu	1-K8	1-K10
Schemat		
Rozmiar Szer. x Wys.	150x210	200x210
ILOŚĆ	4	1
OPIS	wejścia kuchnia	wejście prosektorium
materiał	aluminiowe	aluminiowe
rodzaj	witrynowe z panelem bocznym	witrynowe pełne lub mleczne szkło
współczynnik przenikania ciepła Uw	U=0,9W/m2K	U=0,9W/m2K
Klamka/pochwyt	pochwyt dwustronny	pochwyt dwustronny

segment 2.1

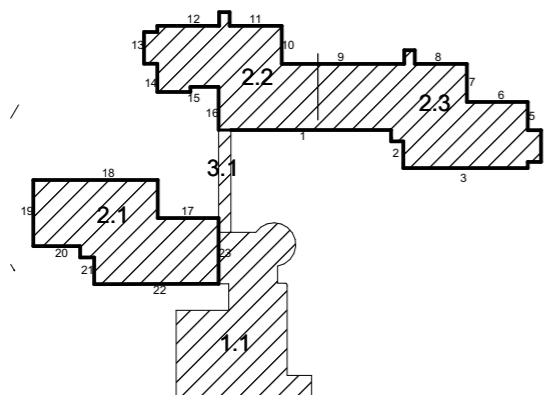
ID Elementu	2-K1	2-K2	2-K3	2-K7	2-K9	2-K14
Schemat						
Rozmiar Szer. x Wys.	90x295	120x210	116x218	80x200	130x230	90x188
ILOŚĆ	6	1	1	2	1	1
OPIS	balkonowe	wejścia boczne	wejście do części hotelowej	balkon kl. schod. bud. 2.1	wejście kl. schod. bud. 2.1	piwnica bud. 2.1
materiał	PVC	aluminiowe	aluminiowe	PVC	aluminiowe	aluminiowe
rodzaj	balkonowe z doświetleniem górnym	witrynowe	witrynowe	balkonowe	witrynowe z panelem bocznym	pełne
współczynnik przenikania ciepła Uw	U=0,9W/m2K	U=0,9W/m2K	U=0,9W/m2K	U=0,9W/m2K	U=0,9W/m2K	U=1,3W/m2K
Klamka/pochwyt	klamka jednostronna	pochwyt dwustronny	pochwyt dwustronny	klamka jednostronna	pochwyt dwustronny	klamka

segment 2.2; 2.3

ID Elementu	3-K1	3-K2	3-K5	3-K6	3-K12	3-K13	Drzwi wewnętrzne do kotłowni EI 30,
Schemat							
Rozmiar Szer. x Wys.	90x295	120x210	130x230	90x210	180x210	100x188	90 x 200
ILOŚĆ	14	3	2	6	1	1	1
OPIS	balkonowe	wejścia boczne	wejście kl. schod. bud. 2.2; 2.3	balkon kl. schod. bud. 2.2; 2.3	piwnica przód bud. 2.2; 2.3	piwnica tył bud. 2.2; 2.3	Drzwi do kotłowni - EI 30, - stalowe w kolorze RAL 7035, - wym zew: 90 x 200 cm w świetle przejścia - Wymiary otworu montażowego 101 x 205 cm - Ościeżnica narożna z uszczelką przylgową. - Skrzydło z blachy ocynkowanej z wypełnieniem ogniochronnym (wełna min.) - Zamek główny - wkładka bębnowa - Klamka z propylenu z rdzeniem stalowym - Samozamykacz - Listwa opadająca.
materiał	PVC	aluminiowe	aluminiowe	PVC	aluminiowe	aluminiowe	
rodzaj	balkonowe z doświetleniem górnym	witrynowe	witrynowe z panelem bocznym	balkonowe	pełne	pełne	
współczynnik przenikania ciepła Uw	U=0,9W/m2K	U=0,9W/m2K	U=0,9W/m2K	U=0,9W/m2K	U=1,3W/m2K	U=1,3W/m2K	
Klamka/pochwyt	klamka jednostronna	pochwyt dwustronny	pochwyt dwustronny	pochwyt dwustronny	klamka	klamka	

segment 3.1 (łącznie)

ID Elementu	4-K4
Schemat	
Rozmiar Szer. x Wys.	110x220
ILOŚĆ	1
OPIS	wejście łącznik
materiał	aluminiowe
rodzaj	witrynowe
współczynnik przenikania ciepła Uw	U=0,9W/m2K
Klamka/pochwyt	pochwyt dwustronny



- WSYSTKIE DRZWI PROJEKTOWANE Z SAMOZAMYKACZAMI Z WYJĄTKIEM DRZWI BALKONOWYCH
- WSZYSTKIE PRZESZKLENIA WYKONAĆ JAKO SZKŁO BEZPIECZNE
- ZAMKI Z WYKORZYSTANIEM TECHNOLOGII MASTER KEY

UWAGA

- 1) Wszystkie prace wykonać zgodnie ze sztuką budowlaną oraz obowiązującymi normami.
- 2) W razie wystąpienia problemów nie objętych opracowaniem, należy skontaktować się z projektantem.
- 3) Rzut należy rozpatrywać łącznie z przekrojem, szczegółem oraz opisem.
- 4) Przed przystąpieniem do robót budowlanych należy sprawdzić wymiary oraz ilości na miejscu budowy.

Tytuł rysunku:

Zestawienie drzwi 1

PRACOWNIA PROJEKTOWA
ARCHIDOM
Bernard Łopacz

ul. Środkowa 5, 47-400 Racibórz

Projektant: mgr inż. arch. Bernard Łopacz
Nr 171/91/OP

Tytuł projektu: REMONT I DOCIEPLENIE BUDYNKU DOMU POMOCY SPOŁECZNEJ

Inwestor: Powiat Racibórz
47-400 Racibórz
pl. Okrzei 4

Lokalizacja: nr dz.: 685/170
ul. Franciszka Grzonki 1
47-400 Racibórz

Opracowanie: Łukasz Lorenc

Format: A3
Nr rys.: A.31

Data: czerwiec 2024

Skala: