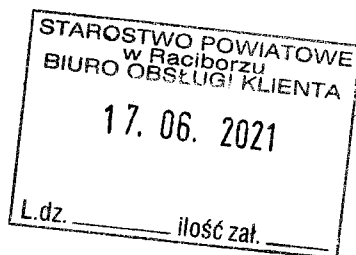


Artur Wierzbicki

Radny Powiatu Raciborskiego



**Sz. P. Adam Wajda**

**Przewodniczący Rady**

**Powiatu Raciborskiego**

## INTERPELACJA

### Dotyczy:

Remont drogi 3512S (około 95mb) ul. Brzeska w Raciborzu przy skrzyżowaniu z drogą DW935.

W związku z realizowanym remontem i przebudową drogi DW935 w Raciborzu na odcinku ul. Rybnickiej zwróciłem uwagę na naszą drogę powiatową 3512S (95 mb ), która się z nią krzyżuje.

Ulica Rybnicka będzie przebudowana, a na całej swojej długości i będzie posiadała ścieżkę rowerową prowadzoną przy jej poboczu. Droga powiatowa 3512S, która się z nią krzyżuje jest generalnie w dobrym stanie. Jednak odcinek ( około 95 mb ) drogi powiatowej odstaje znacznie od reszty trasy pod względem technicznym i wizualnym. Mowa tu o odcinku od DW935 do torów (LK176) jadąc w kierunku Brzezia ( dzielnica Raciborza). Nasza droga, w dalszej części, od torów jest w dobrym stanie technicznym i ma wydzieloną też ścieżkę rowerową.

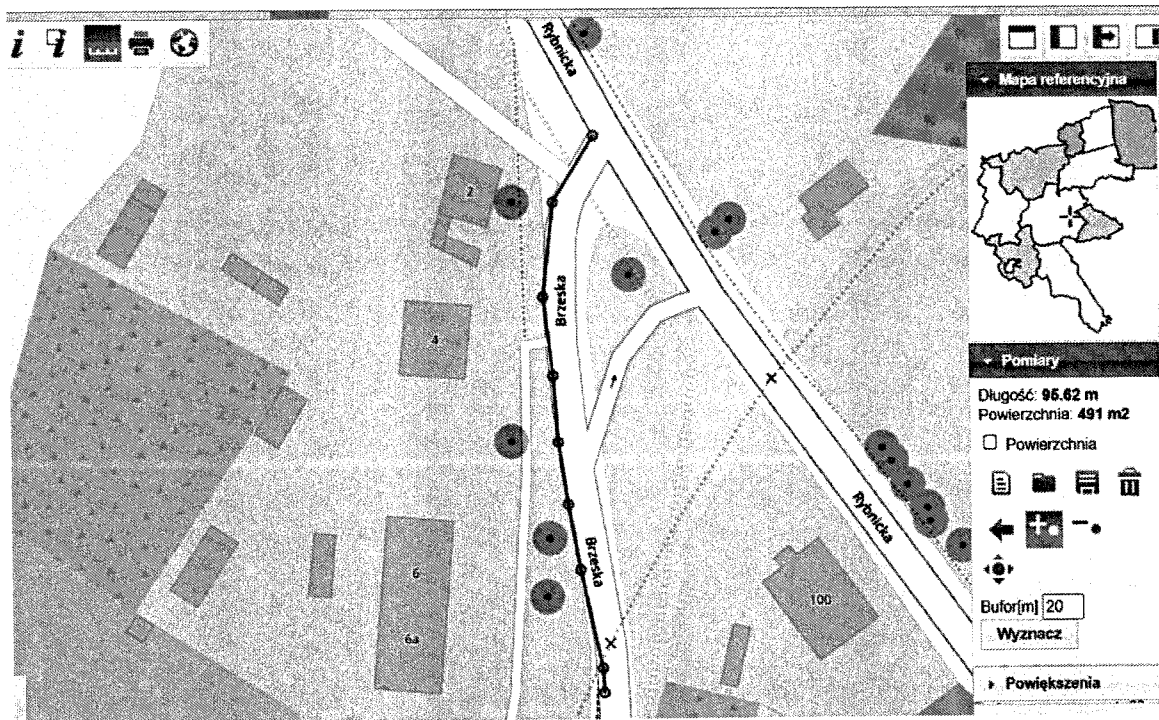
Przedmiotowy odcinek ( 95 mb ), który zwrócił moją uwagę po wyremontowaniu DW935 będzie znacznie odstawał wizualnie i technicznie nie tylko od drogi wojewódzkiej ale też od drogi powiatowej. Będzie też brakowało kilkudziesięciu metrów do skomunikowania nowej ścieżki rowerowej z tą na ul. Brzeskiej. Ścieżki rowerowe powinny być w naszym powiecie bezpiecznie skomunikowane.

Nadmienię, że ul. Brzeską prowadzi dojazd do autostrady A1 (Gorzyczki) dla ruchu samochodowego.

Z moich informacji wynika, że w tym roku lub na początku przyszłego roku remont ulicy Rybnickiej w Raciborzu powinien się zakończyć. Te „95 mb” drogi powiatowej 3512S w obecnym stanie będzie znacznie kontrastowało z nową drogą DW935 oraz już istniejącą 3512S. Celowe jest wyremontowanie w tym czasie naszej powiatowej drogi.

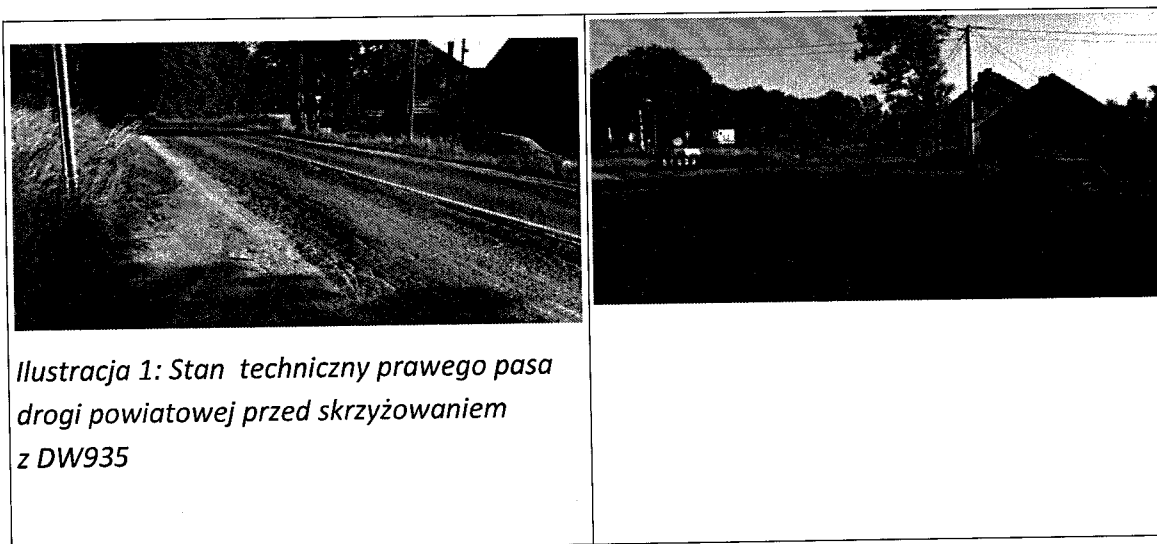
Proszę o udzielenie dodatkowo odpowiedzi na wymienione niżej pytania:

1. Czy ten ww. wycinek drogi 3512S jest ujęta w planach remontowych Powiatu Raciborskiego ?
2. Jaki jest szacowany koszt remontu tego odcinka drogi powiatowej?
3. Kiedy jest możliwy remont tego odcinka drogi ( 95 mb ) ?
4. Czy PKP PLK S.A. zlikwidowała lub likwiduje linię kolejową LK176 (15 km) pomiędzy Raciborzem, a Syrynią?



Rysunek 1: <http://raciborz.geoportal2.pl/map/www/mapa.php?CFGF=wms&mylayers=%20granice%20OSM%20&myqlayers=%20&bbox=6517563.846,5549643.011,6519554.471,5550602.386&markery=>

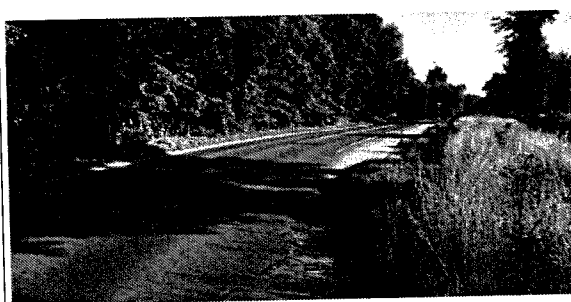
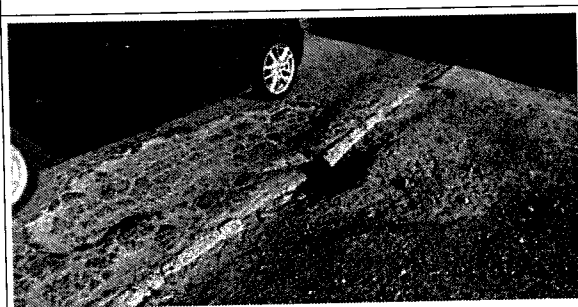
Tabela 1: Wizja lokalna. ul. Brzeska ( 3512S ) w Raciborzu. Odcinek przy DW935.



Ilustracja 1: Stan techniczny prawego pasa drogi powiatowej przed skrzyżowaniem z DW935



*Ilustracja 2: Tory LK176*



*Ilustracja 3: W dali "normalny" odcinek drogi powiatowej 3512S wraz, z wydzieloną ścieżką rowerową.*

Przekazuję barwne zdjęcia z wizji lokalnej z tego terenu. Stan na dn. 15.06.2021r.

Z wyrazami szacunku,

*A. Wierzbicki*

/ Artur Wierzbicki /